

# Les RENCONTRES de SERZY et PRIN 2026 Il y a 130 ans naissait le C.B.R.

Le Chemin de fer de la Banlieue de Reims (C.B.R.)  
un maillage ferroviaire d'un territoire  
pour son essor économique.

Ou lorsque les réponses à la mobilité d'hier fait écho  
aux préoccupations d'aujourd'hui.

Créé en 1894, le C.B.R. assure le transport multimodal des voyageurs et des marchandises de Soissons dans l'Aisne à Rethel dans les Ardennes, au-delà de Châlons en Champagne et Epernay dans la Marne, avec pour épïcentre Reims.

Ce sont plus de 100 gares desservies par un réseau ferroviaire de plus de 400 kilomètres.

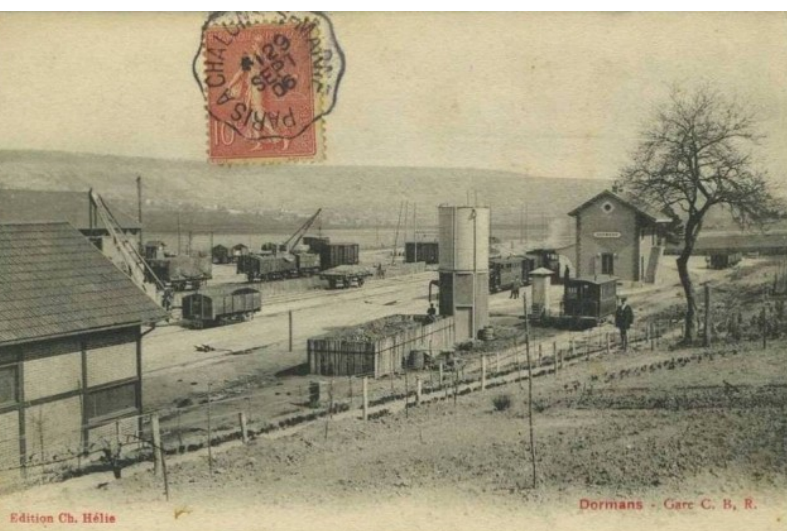
Le C.B.R. assurait sans discontinuité le lien avec le réseau de tramway électrique de la ville de Reims.

Si le C.B.R. a traversé une Histoire tumultueuse, celle des deux guerres mondiales, il a contribué de façon significative à l'essor économique et industriel de sa région de la fin du 19e siècle à la moitié du 20e.

Le développement de l'essor routier en sonna le glas, seule la desserte d'usines en matières premières persiste quelques temps.

Pourtant, tel le balancier de Foucault, à l'aune de la crise énergétique et de ses impacts sur le dérèglement climatique, le transport ferroviaire voyageurs et marchandises retrouve un intérêt certain.

C'est pourquoi nous avons décidé de consacrer les Rencontres de Serzy et Prin 2026 au C.B.R. et à la pertinence du maillage d'un bassin de vie par-delà le découpage administratif sclérosant.



# **Vous faire découvrir le C.B.R. mais pas que** du 22 au 25 mai, 30 et 31 mai, 6 et 7 juin

Dès aujourd'hui, une quinzaine de personnes contribuent à la réalisation de ce projet.

## **1) une exposition immersive à l'ENTREPÔT**

**scénographiée, mise en lumière et en ambiance sonore**

par **Olivier CHAFFIOL** et **Jean-Jacques FREMAUX** incluant :

**Projection** d'un « **AVANT/APRÈS** » de cartes postales anciennes et de photographies actuelles des gares réalisé par **Véronique et Jean-Jacques VALETTE**

**Projection** de documents cinématographiques par **Thierry CZAJKO**

**Exposition** de photographies urbex des gares du **C.B.R.** réalisées par **Sébastien LOPPIN**

**Exposition** sur l'histoire du **C.B.R.**

**Exposition** d'objets du **C.B.R.**

**Création** d'une **MAQUETTE 3D** d'une locomotive par **Laurent ANTOINE**

## **2) une création théâtrale** par **André PARISOT**

## **3) des créations artistiques**

Plusieurs artistes vont créer une œuvre autour du C.B.R. qui seront exposées :

**Danièle BOUVIER - Sculptures**

**Pascal DOUFFET - Peinture**

**Marie-Hélène FERRASSON - Gravure**

...

## **4) des conférences... des interventions...**

**22, 23, 24 et 25 mai**

Sur le **C.B.R.**, les **mobilités ...**

par :

**Dominique CHARRET**

**Jean-Hugues CRÉTIN**

**Wily DUBOS**

**Pierre GUY**

**Chantal RAVIER**

...

