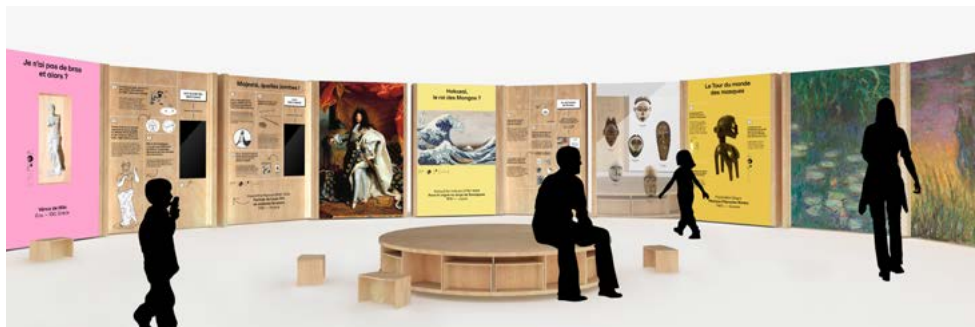


## 2. MUSE Découverte



MUSE Découverte © Designers Unit

MUSE Découverte permet de s'initier à l'art grâce à un parcours comprenant des activités ludiques ou didactiques. Il est composé de panneaux installés côte à côte, où les spectateurs pourront profiter de reproductions de haute qualité d'œuvres les plus remarquables. Chaque panneau comprend des informations relatives aux œuvres, mais aussi des activités qui permettront aux spectateurs de situer l'œuvre dans son époque de création, de compléter de

façon créative les tableaux ou les sculptures qui ont été partiellement détruites, et de voir les œuvres dans les différents contextes qui les entouraient à l'origine. Ainsi, des activités associées permettront d'interagir : par les sens, par le jeu, par la mise en perspective des problématiques contemporaines, ou de relations entre les mêmes œuvres présentées dans l'exposition. Les œuvres seront renouvelées régulièrement.

## INFORMATIONS PRATIQUES

### Horaires d'ouverture

- Haute saison (du 1<sup>er</sup> avril à la fin des vacances de la Toussaint) : du mercredi au vendredi de 10h à 12h et de 14h à 18h30 et le week-end de 10h à 18h30.

- Basse saison (de la fin des vacances de la Toussaint jusqu'au 31 mars) : du mercredi au dimanche de 10h à 12h et de 14h à 18h30.

### Tarifs




- Plein tarif : 6 €
- Réduit : 4 € (demandeurs d'emplois, titulaires de la carte d'invalidité, groupes de + de 10 personnes (hors scolaires), etc.)
- Gratuit : - de 26 ans, scolaires, titulaires du RSA, etc.)

### Coordonnées

**MUSE Saint-Dizier**  
24, rue Diderot 52100 Saint-Dizier

Contact :  
03 25 07 31 50  
musee@mairie-saintdizier.fr

 @musesaintdizier

 @GrandPalais.RMN  
 @le\_grand\_palais  
 @GrandPalaisRMN



Léonard de Vinci, La Joconde, Portrait de Mona Lisa, huile sur bois, 1503 - 1519.  
Photo © Rmn - Grand Palais (musée du Louvre) / Michel Urriado

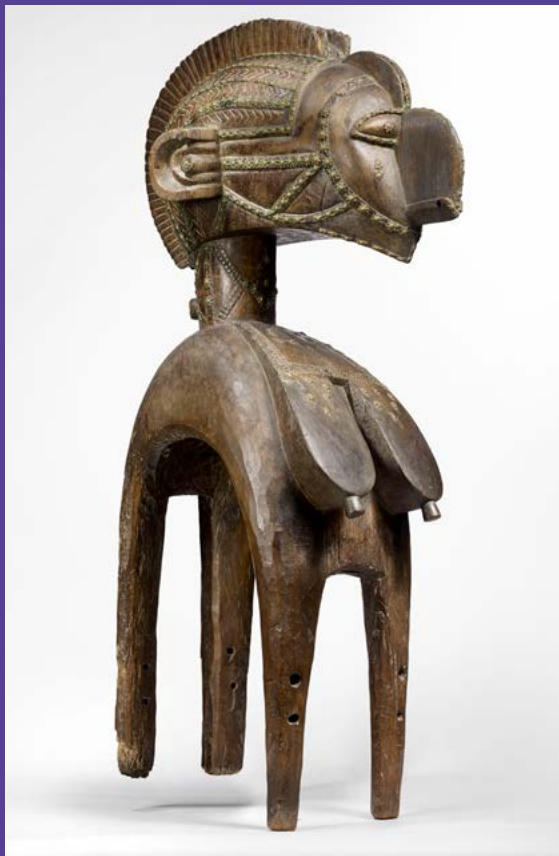


TOUT SUR MUSE

OUVERTURE  
LE 10 SEPTEMBRE 2022

# MUSE : Rendre l'art accessible à tous

Le projet MUSE est à la croisée de deux missions essentielles de la Réunion des musées nationaux – Grand Palais : **favoriser l'accès aux grandes œuvres de l'art et mettre ses compétences au service des territoires, et plus précisément des villes du programme « Action Cœur de Ville »** telles que Saint-Dizier.



Masque d'épaules « Nimba » « Dinba », fin XIX<sup>e</sup> – début XX<sup>e</sup> siècle, bois et cuivre. MUSE Découverte. Photo © musée du Quai Branly – Jacques Chirac. Dist. Rmn – Grand Palais / Claude Germain

MUSE présente ainsi les contenus des expositions produites par Grand Palais Immersif afin de les rendre accessibles à tous les publics et à une échelle adaptée aux espaces disponibles. **À Saint-Dizier, MUSE s'installe dans la salle Aragon, ancienne salle de spectacle inoccupée depuis 2014, et ouvre ses portes dès le 10 septembre 2022.**

MUSE contribuera au développement culturel de Saint-Dizier, de son Agglomération et plus largement encore. Le public scolaire notamment pourra profiter d'une initiation à l'art à proximité géographique des écoles, collèges et lycées du territoire. **Le familiariser dès le plus jeune âge aux dispositifs artistiques lui permettra de s'ouvrir à de nouvelles pratiques et expériences.**

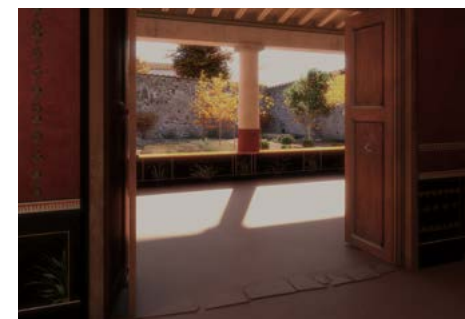
## DEUX MODULES POUR LA DÉCOUVERTE DE L'ART

Le projet MUSE se traduit par deux modules qui peuvent se déployer dans des espaces divers (friches industrielles, bâtiments délaissés, monuments historiques, médiathèques, etc.). La salle Aragon à Saint-Dizier bénéficie d'une rénovation pour accueillir ces deux modules et pour recevoir le public.

Le dispositif se compose donc de deux parties : une exposition immersive, « MUSE Immersif », dont la première exposition présentée à Saint-Dizier sera *Pompéi*, et un parcours d'initiation à l'art « MUSE Découverte », invitant au jeu et à l'interaction. Ce second parcours met en lumière des reproductions d'œuvres en haute définition ou en 3D organisées chronologiquement et thématiquement, afin d'initier le public à l'art. Parmi elles, deux œuvres issues du territoire, afin de mieux les valoriser et de les faire connaître.

### 1. MUSE Immersif

Le visiteur est invité à entrer dans un espace cloisonné installé au milieu de la salle. Il pénètre dans un environnement numérique avec une scénographie où sont présentées des projections en haute définition, constituées à la fois d'images et de sons. Cette expérience unique, d'une grande qualité artistique, est permise par une installation complète constituée d'écrans, de vidéo-projecteurs, de tables interactives et de dispositifs sonores. La première exposition à découvrir à Saint-Dizier est *Pompéi*, qui a été présentée à Paris au Grand Palais. Elle sera visible pendant 6 mois. Suivront d'autres expositions immersives : *La Joconde*, *Venise et la mer*, *Mucha* et *l'Art nouveau et le Street art*.



Reconstitution maison Pompéi © GEDEON Programmes



MUSE Immersif © Designers Unit